

# SAGENMATT

WOHNEN UND ARBEITEN IM PARK

## KURZBAUBESCHRIEB

### Eigentumswohnungen Hof 2

Die Wohnungen werden im Minergiestandard erstellt.

#### Decken / Wände / Stützen

- Massivbauweise
- Treppenhäuser und Liftschächte: Massivbauweise
- Wohnungstrennwände: Beton
- Wohnungsinnenwände: Backstein oder Kalksandstein / Beton

#### Fassade

- Verputzte Aussenwärmedämmung, Kompaktfassade
- Geschossweise leicht vorstehende Deckenstirnelemente (Fassadenschutz)
- Sockel Erdgeschoss teilweise als Betonelement
- Farbe gemäss Farb- und Materialkonzept Architekt

#### Dach

- Flachdachkonstruktion mit ext. Begrünung
- PV-Anlage

#### Balkone / Loggien / Terrassen / Gartensitzplätze

- Balkonplatte Stahlbeton, thermisch getrennt
- Bodenbelag Zementplatten in Splitt verlegt mit leichtem Gefälle
- Wände verputzt, Farbe gemäss Farb- und Materialkonzept Architekt
- Staketengeländer, pulverbeschichtet, Farbe gemäss Farb- und Materialkonzept Architekt
- Beleuchtung und Aussensteckdose

#### Fenster

- Raumhohe Fassadenfenster (französische Balkone) und Balkontüren mit Dreh-Kippflügel in Holz-Metall
- 3-fach-Isolierverglasung
- Staketengeländer farbig pulverbeschichtet, gemäss Farb- und Materialkonzept Architekt

- Balkon- / Terrassenfenster gemäss Angaben in den Plänen

#### Sonnenschutz

- Rafflamellenstoren elektrisch bedienbar bei allen Fassadenfenstern
- Gelenkarmmarkisen (teilweise Senkrechtmarkisen) manuell bedienbar bei allen Balkonen / Loggien
- Bei Balkonverglasungen zu Wohnen/Essen im EG mit zusätzlichen Rafflamellenstoren

#### Elektroanlagen

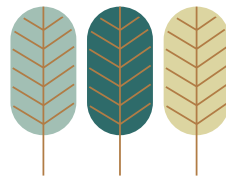
- Deckeneinbauspots in Entrée, Küche, Bad / Dusche / WC und Abstellräumen
- Deckenlampenstellen in allen Räumen
- Multimediaanschluss für TV, Radio, LAN, Telefon
- Steckdosen in allen Räumen, davon je eine geschaltete in Wohnen/Essen und Schlafzimmer
- Spiegelschrank in Nasszelle mit Steckdose
- Video-Gegensprechanlage zum Haupteingang mit Türöffnerfunktion

#### Heizungsanlage

- Fernwärme von der Kehrlichtverbrennungsanlage Perlen
- Alle Räume mit Fussbodenheizung und Raumthermostat

#### Lüftungsanlage

- Abluftanlage mit Wärmerückgewinnung
- Nachströmung über unsichtbar in die Fassade eingelassene Nachströmöffnungen über den Fenstern mit Schalldämpfer
- Einfache, unterhaltsarme Anlage für eine hygienisch einwandfreie Raumluft
- Küchenabluft im Umluftsystem mit Aktivkohlefilter



# SAGENMATT

WOHNEN UND ARBEITEN IM PARK

## KURZBAUBESCHRIEB

### Sanitäranlagen

- Sanitärapparate und Armaturen gemäss Auswahl Ausbaulinie «Pure» oder «Design»
- Waschturm gemäss Auswahl Ausbaulinie «Pure» oder «Design»

### Küchen

- Einbauküche gemäss Plan und Auswahl Ausbaulinie «Pure» oder «Design»
- Einbaugeräte und Armaturen gemäss Auswahl Ausbaulinie «Pure» oder «Design»

### Schreinerarbeiten

- Entrée mit Garderoben-/Einbauschränk

### Vorhangschienen

- Vorhangschienen bündig in Decke eingelassen in Wohn- / Essbereich und Schlafzimmern

### Türen

- Wohnungseingangstüren in Holz, Farbe gemäss Farb- und Materialkonzept Architekt
- Zimmertüren in Holz, gemäss Farb- und Materialkonzept Architekt

### Bodenbeläge und Wandbeläge

- Bodenbeläge und Wandbeläge gemäss Auswahl Ausbaulinie «Pure» oder «Design»

### Liftnanlage

- Personenaufzug rollstuhlgängig mit direktem Zugang in die Einstellhalle / Kellerabteile (630kg, 8 Pers.)

### Treppe

- Treppenhäuser mit Stahlbetontreppen
- Staketengeländer farbig pulverbeschichtet, gemäss Farb- und Materialkonzept Architekt
- Bodenbelag Kunststeinplatten, gemäss Farb- und Materialkonzept Architekt
- Paketbox in Eingangshalle mit Windfang

### Einstellhalle / Kellerabteile

- Autoabstellplätze in Tiefgarage mit direktem Zugang aus den Wohngeschossen
- Veloabstellräume im Erdgeschoss und in der Einstellhalle
- Garagentor mit Funkverbindung
- Kinderwagenabstellräume im Erdgeschoss
- Pro Wohnung ein Kellerabteil im UG
- Pro Treppenhaus ein gemeinschaftlicher Trocknungsraum im UG

### Umgebung

- Grünflächen, Bepflanzungen gemäss Umgebungsplan (naturnahe Bepflanzung)
- Wege und Zugänge gemäss Umgebungsplan

Aus diesem Beschrieb können keinerlei Ansprüche abgeleitet werden. Ausführungsbedingte Änderungen und Anpassungen bleiben bis Bauvollendung vorbehalten. Jede Haftung aufgrund der vorliegenden Unterlagen wird ausgeschlossen. Massgebend ist der detaillierte Baubeschrieb.

Stand November 2020, Stand Bauprojekt.